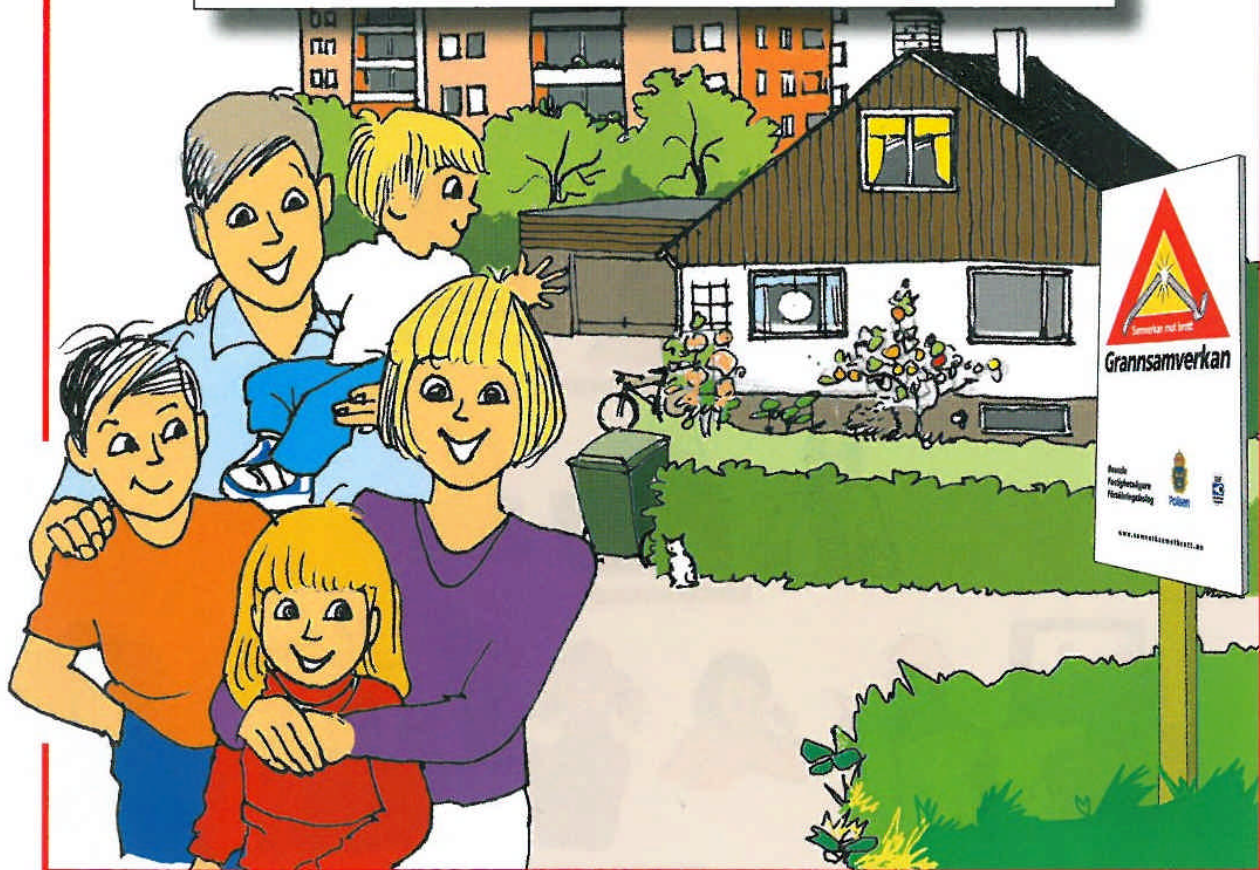




Detta är Grannsamverkan



Med polisen som motor i Grannsamverkan kan vi tillsammans minska brott och störningar i närområdet och därmed få ökad trivsel och trygghet.

Hur går det till?

Grannsamverkan organiseras så att ett huvudkontaktombud för hela bostadsområdet eller föreningen utses och håller kontakten med polisen.

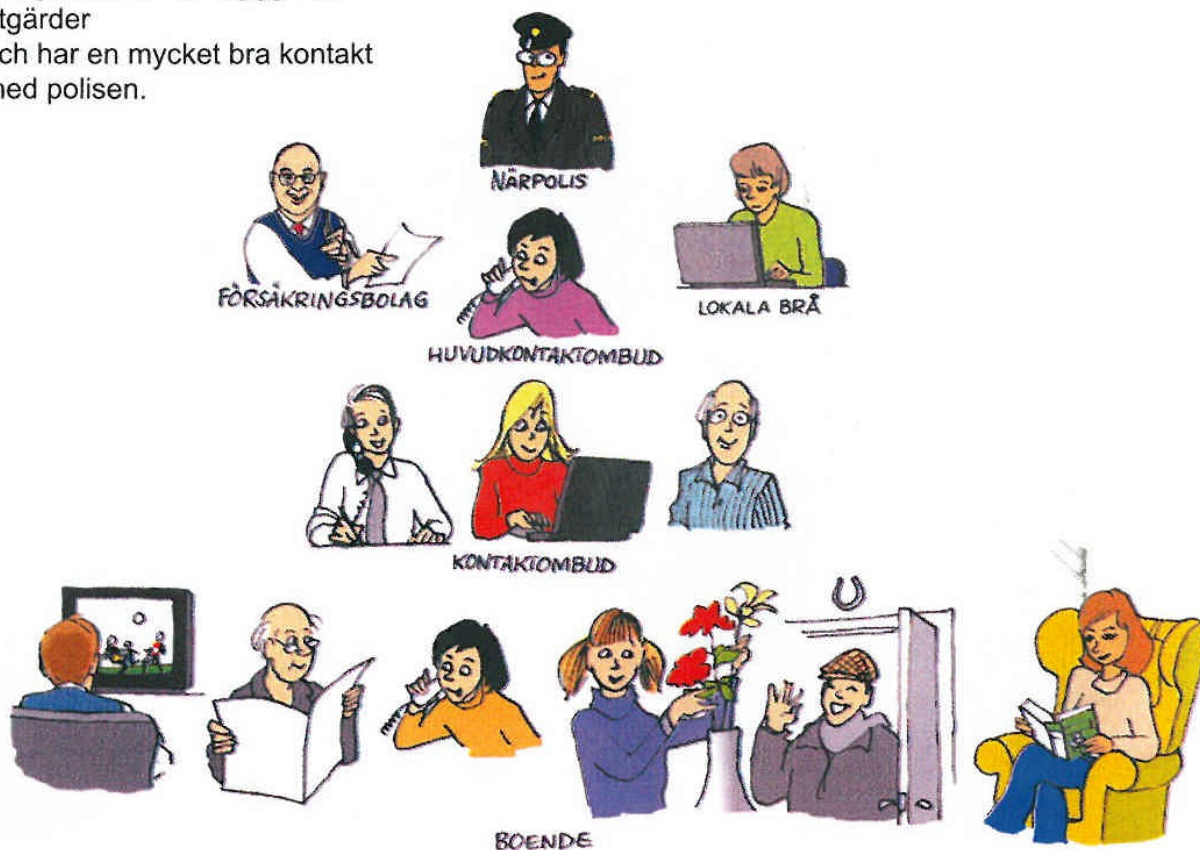
Ett antal kontaktombud utses, vardera med ansvar för ca 10-12 hushåll i villaområden och kanske något fler i flerbiljshus.

Kontaktombuden utbildas av polisen med hjälp av en instruktiv utbildningspärm och får då en fördjupad kunskap om hur Grannsamverkan kan utvecklas och får då utbildning i hur inbrott, vissa andra brott samt vatten- och brandskador kan förebyggas.

I denna utbildning kan också det lokala Brottsförebyggande Rådet, kommunens räddningstjänst och försäkringsbolagen medverka. Därefter utbildar kontaktombuden sina grannar med stöd av utbildningspärmen.

Efter genomförd utbildning skyltas området upp, detta för att den presumtive tjuven skall få klart för sig att de boende:

- är extra uppmärksamma,
- har genomfört förebyggande åtgärder
- och har en mycket bra kontakt med polisen.



Minimikrav och rekommendationer för Grannsamverkan

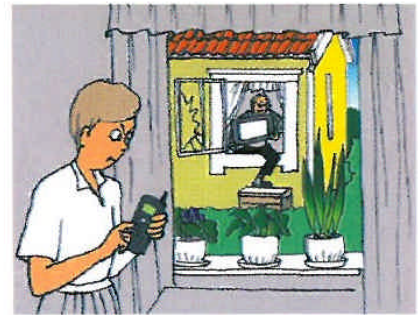
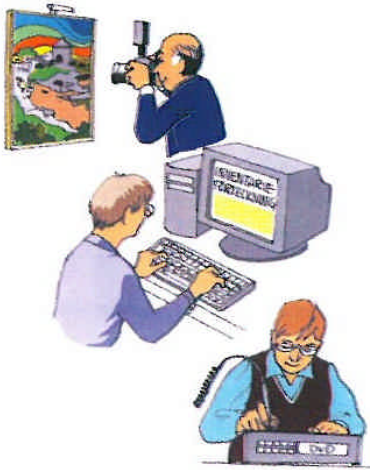
Permanentboende

1. Meddela dina grannar och/eller kontaktombudet om du är bortrest mer än några dagar.
2. Förvara värdehandlingar och värde saker på ett betryggande sätt.
3. Vara allmänt vaksam och kontakta polisen om du ser något som "är fel". Vid lämplig tidpunkt också informera kontaktombudet.

Rekommendationer

Föra inventarieföreckning och/eller fotografera/videofilma bostaden.

Märka stöldbegärlig egendom på lämpligt sätt.



Fritidsboende

1. Under sommartid, 1 maj - 31 aug ska du som fritidsboende meddela din granne och/eller kontaktombudet om du är bortrest mer än några dagar. Under resten av året bör kontinuerlig övervakning ske genom de boendes försorg.
2. Inte förvara värdehandlingar eller värdesaker i ditt fritidshus.
3. Vara allmänt vaksam och kontakta polisen om du ser något som "är fel". Vid lämplig tidpunkt också informera kontaktombudet.

Rekommendationer

Föra inventarieföreckning och/eller fotografera/videofilma bostaden.

Märka stöldbegärlig egendom på lämpligt sätt.



Basen utgörs alltid av samverkan mellan de boende



Grannsamverkan

Att delta i Grannsamverkan är kostnadsfritt.

**Vill du veta mer, kontakta din närpolis,
det lokala Brottsförebyggande Rådet
eller ditt försäkringsbolag.**

**Vidare upplysningar finns också på:
www.stoldskyddsforeningen.se
www.samverkanmotbrott.se**



Polisen

Försäkringsbolagen
Svenska Stöldskyddsforeningen
Villaägarna
Hyresgästforeningen
Brandskyddsforeningen