

Utskrift av nyheter från föreningens webbplats [forsgarden.bostadsrattarna.se](http://forsgarden.bostadsrattarna.se)



2018-08-16, 18:45

## Container

Medlemmarna som bor runt lekplatsen vid stora rutschbanan kommer att genomföra en extra städ dag lördagen den 1 september.

Området runtomkring lekplatsen skall snyggas till. En container kommer att finnas tillgänglig. I mån av plats får du gärna slänga eget trädgårdsavfall.

2018-08-16, 18:30

## Nytt rabattavtal

Colorama i Kungsbacka erbjuder rabatter på färg och andra produkter

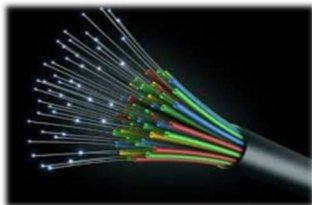


### Detta gäller på ordinarie priser

35 % på utomhusfärg 10 liter,  
20 % på utomhusfärg 1 och 3 liter,  
20 % på inomhusfärg.  
20 % på tapeter (ej fototapet),  
10-15 % på golv.  
20 % på verktyg och tillbehör,  
samt 25 % på SIOO:x träskydd

2018-08-16, 08:45

## Fiber



Avtalet med Telia om att dra in så kallad Öppen Fiber i alla husen är under-tecknat.

När leveransen, som beräknas ske inom 6 – 12 månader är klar, kommer föreningen att teckna ett kollektivt tjänsteavtal med lämplig leverantör. Det gäller då i första hand bredband och fast telefoni.

Telias information om Öppen Fiber bifogas.

2018-08-16, 08:45

## Farthinder



Du har säkert noterat att vi har installerat ett farthinder vid föreningslokalen.

Det händer ofta att cyklister genar genom vårt område. Inte sällan håller dessa cyklister en rejäl fart och risken för bilkollision vid hörnan mot carportarna är uppenbar. Syftet med farthindret är att undvika sådana kollisioner.

2018-08-16, 08:30

## Huvudvattenkranarna i badrummet

För att undvika att kranarna "slaggar igen" bör du någon eller några gånger om året öppna och stänga de båda kranarna.



När kommunen under försommaren skulle byta vattenmätare, visade det sig i ett av våra hus, att avstängningskranen hade "slaggat igen" och måste bytas. En kostnad som drabbade husägaren. Enligt rörfirman som bytte kranen kan detta undvikas om man då och då "motionerar" kranarna.

# TACK FÖR ATT NI HAR VALT ÖPPEN FIBER FRÅN TELIA

Välkommen till en värld full av möjligheter! Snart kommer installationen av fiber till er fastighet att påbörjas och en av våra entreprenörer kommer att kontakta ansvarig för fiberavtalet kring planeringen av arbetet.

Här följer information om hur installationen kommer att gå till och om vilka tjänsteleverantörer respektive hushåll kan välja bland för bredband, tv och telefoni.

## VAD HÄNDER NU?

Arbetet från beställning till anslutning tar normalt ca 6 månader\*. Vi finns med under hela processen för att säkerställa att arbetet går som det ska samt att det motsvarar era förväntningar.



### 1 Planera fiberdragning

En av våra certifierade entreprenörer kontaktar dig som är ansvarig för fiberavtalet/fastighetsägare för att boka ett uppstartsmöte angående hur fiberinstallationen kommer gå till och hur den på bästa sätt ska genomföras i just er fastighet och de enskilda lägenheterna.

Inför mötet är det viktigt att följande förbereds:

- Relevanta ritningar över fastigheten ska finnas tillgängliga.
- Möjlighet att inspektera de platser i fastigheten där installationsarbete planeras, vid behov även lägenheterna, ska vara säkerställt.
- Samtycke från lägenhetsinnehavare gällande installationen i lägenheten och placeringen av medieomvandlaren ska vara säkrat.

### 2 Anslutning till fastigheten

Fiberkabeln dras från anslutningspunkten i gatan till den närmaste punkten i fastigheten och därifrån in genom husets yttervägg. Det finns olika sätt att dra fiberkabeln men via grävning eller befintliga kabelrör är vanligast. Hur kabeln dras beror på förutsättningarna för varje enskild fastighet och bestäms under projekteringsmötet med entreprenören. Vi försöker göra så lite åverkan som möjligt på tomten. När kabeln är dragen fyller vi igen diket, men ytskiktet återställs av beställaren, t.ex. sådd av nytt gräs eller plattsättning.

\*En fiberanslutning innebär åtgärder som är beroende av bland annat vädret och andra förhållanden som kan påverka byggprocessen och därmed även leveranstiden. Vi förbehåller oss därför rätten att vid behov senarelägga leveransen.



### Installation i lägenheterna

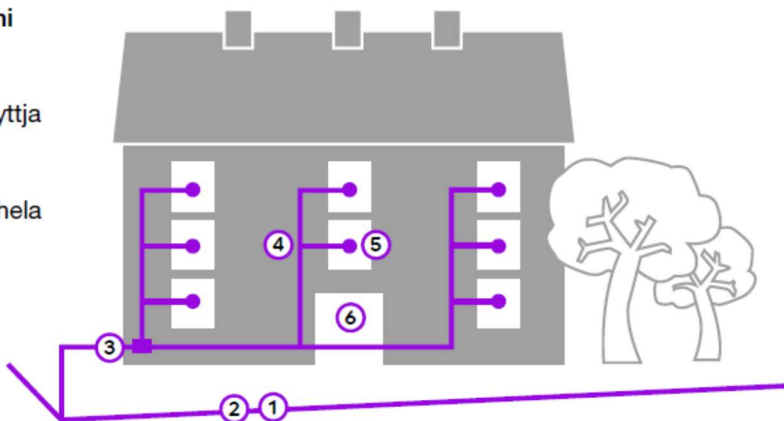
Fiberkabeln dras in genom fastighetens yttervägg och sedan via fastighetsnätet in i respektive lägenhet. Där installerar vi ett nättuttag som ser ut ungefär som ett telefonjack. Från uttaget drar vi kabeln upp till 5 meter in i boytan där det beslutats att placera medieomvandlaren. Beställaren ansvarar för att det finns ett fungerande eluttag inom en meter från medieomvandlarens placering.

### Medieomvandlaren

Integrerad medieomvandlare och bredbandsswitch (storlek 210x140x28 mm) ansluts till eluttag i respektive lägenhet. Medieomvandlaren omvandlar fiberns optiska signal till den elektroniska signal som gör det möjligt att ansluta till bredband, tv och telefoni.

### Anslutning via befintliga kabelrör för telefoni eller nedgrävd kabel

1. Kabelstråk i gatan.
2. Om det finns färdiga kabelrör som går att nyttja används dom annars kan vi behöva gräva.
3. Intag i husets yttervägg.
4. Telia anlägger singelfiber från telestationen hela vägen in i samtliga lägenheter.
5. Fiberuttag och medieomvandlare (max 5 meter in i boytan).
6. Vid den faktiska installationen behöver entreprenören tillträde till fastigheten och samtliga lägenheter.



### 3 Kom igång med fibertjänsterna

Ett dygn efter installationen kan boende komma igång med sina fibertjänster. Respektive lägenhetsinnehavare väljer och beställer själv sina tjänster från den tjänsteleverantör som man föredrar. Läs om våra tjänsteleverantörer, välj och beställ på [bredbandswebben.se](http://bredbandswebben.se)

Gäller inte Forsgården, vi gör en gruppanslutning.

	AllTele	B BAHNHOF	BOXER	Bredband 2	NETat ONCE	SERVERADD	T3	Telia	TYFON	Universal	VIASAT
Bredband	✓	✓	✓	✓	✓		✓	✓	✓	✓	✓
TV		✓	✓			✓		✓			✓
Telefoni	✓	✓	✓	✓	✓		✓	✓	✓	✓	✓

Om avtal om gruppanslutning för tjänster gjorts så skickas hårdvara för detta till beställaren av fiberanslutningen som sedan förser respektive lägenhetsinnehavare med denna.

Har du som beställare av fiberanslutningen några frågor eller funderingar om själva anslutningen så är du välkommen att kontakta oss på **020-300060**

Om du som lägenhetsinnehavare har frågor om tjänster är du välkommen att besöka [telia.se](http://telia.se) eller kontakta vår kundtjänst på **90 200**

Vi hoppas att ni kommer vara nöjda med såväl installationen som användandet av er fiberuppkoppling.

Hälsningar,

Telia

